

Anmeldung Jahreskurs 2024

Die Kurse finden an einem bestimmten Wochentag einmal pro Monat statt. Im Juli gibt es eine Sommerpause. Jeden zweiten Monat wird eine neue Technik vorgestellt, detailliert erläutert und sofort angewendet. Im nachfolgenden Monat wird die neue Technik in Kombination mit bereits Erlerntem in eigenen Bildern verarbeitet.

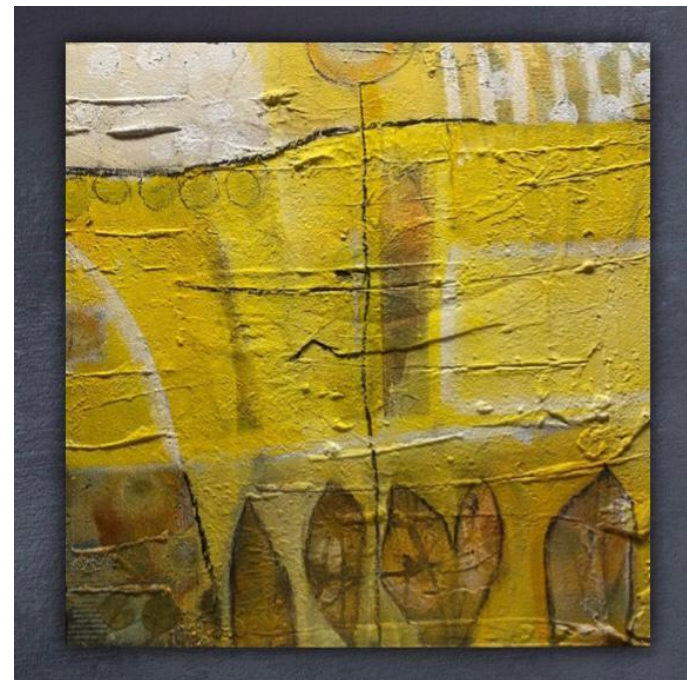
- Kurszeiten → 10.00 - 16.00 Uhr
(bitte ein Lunchpaket mitnehmen)
- Kursort → ATELIER C-ART | Melbenackerstrasse 5 | 4584 Lüterswil (SO)
(Parkplatz vor dem Haus verfügbar)
- Kursdaten → **Montagkurs:** 22.1. | 12.2. | 11.3. | 08.4. | 13.5. | 10.6. | 19.8. | 23.9. | 21.10. | 18.11. | 16.12.2024
Dienstagkurs: 23.1. | 13.2. | 12.3. | 09.4. | 14.5. | 11.6. | 20.8. | 24.9. | 22.10. | 19.11. | 17.12.2024
Freitagkurs: 19.1. | 09.2. | 15.3. | 12.4. | 03.5. | 14.6. | 23.8. | 27.9. | 18.10. | 22.11. | 13.12.2024
Weekendkurs: 03.+04. Feb. | 20.+21. April | 15.+16. Juni | 12.+13. Okt. | 7.+8. Dez. 2024
- Kurskosten → Für ein Jahr: CHF 1395.-- wochentags
Für ein Jahr: CHF 1250.-- Weekend
- Material → Pro Kurstag: CHF 25.-- (ohne Leinwände)

Ich melde mich für folgenden Jahreskurs verbindlich an:
(Kursbedingungen und Online-Formulare siehe www.coni-art.ch)

- Jahreskurs Tag → _____
- Name + Vorname → _____
- _____
- Strasse + Nr. → _____
- _____
- PLZ + Ort → _____
- _____
- E-Mail → _____
- _____
- Tel-Nr. → _____
- _____
- Datum +
Unterschrift → _____
- _____

Jahreskurse 2024

Atelier Coni-Art



Im Jahreskurs erarbeiten wir individuelle Bilder mit verschiedenen Farben, Materialien und Strukturelementen sowie einmal ein Bildobjekt und sie erlernen die Monotypie. Die Künstlerin führt in verschiedene Techniken ein und begleitet jede und jeden individuell. Sie hilft, eigene Ideen fachgerecht umzusetzen. Gearbeitet wird mit verschiedenen Strukturmassen und Farben, mit Acryl, Lasuren, Bitumen, Collagen und Schütttechniken. Die Kursleiterin geht individuell auf Ihre Vorkenntnisse, Wünsche und Bedürfnisse ein, daher eignet sich der Kurs sowohl für Kreative mit Erfahrung, als auch für NeueinsteigerInnen.

Anmeldung senden an kunst@coni-art.ch oder an
Coni Burkhalter | Melbenackerstrasse 5 | 4584 Lüterswil (SO)
Tel.: 079 453 98 52 | www.coni-art.ch | kunst@coni-art.ch

